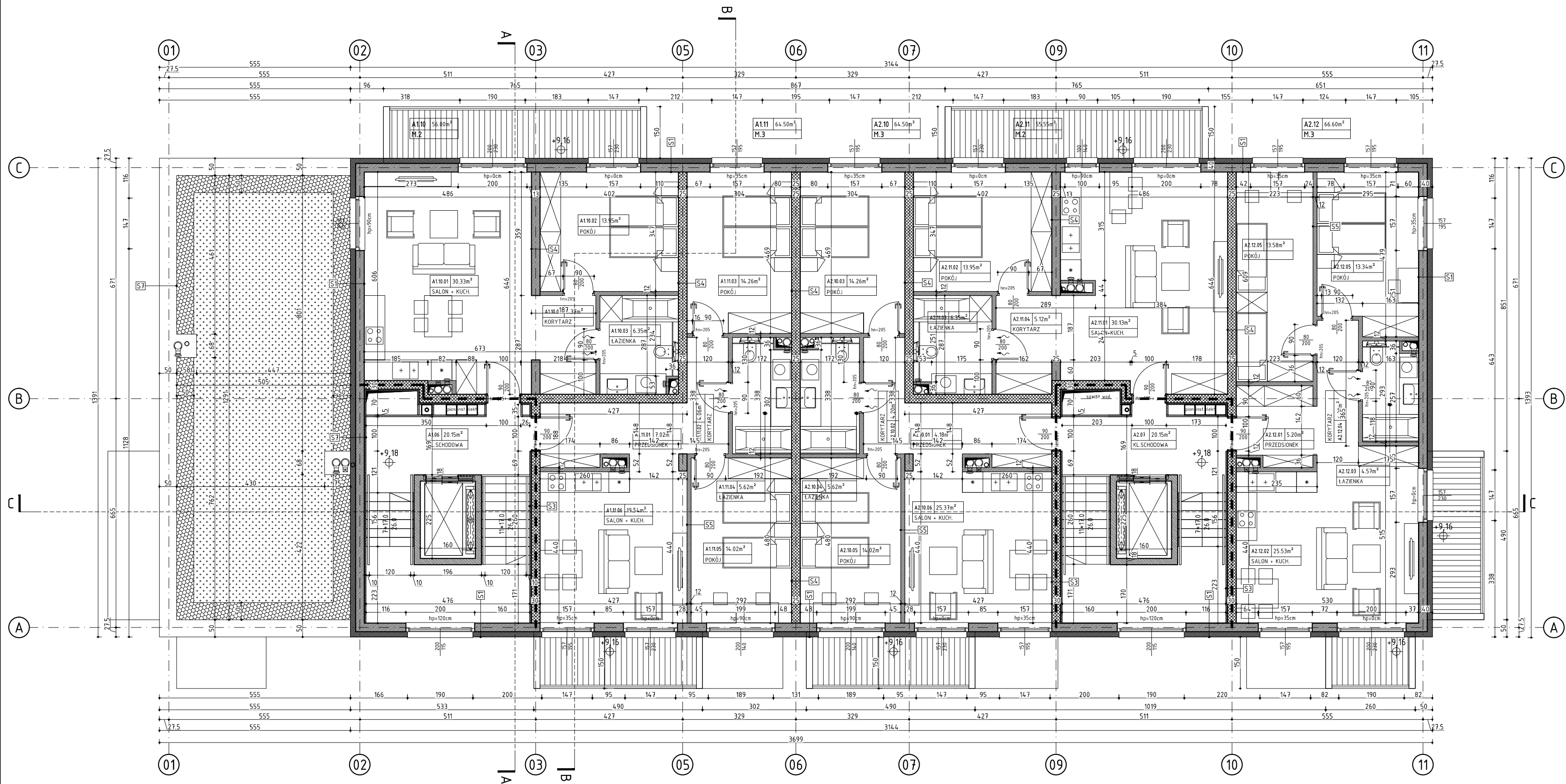


RZUT PIĘTRA 3. BUDYNEK A



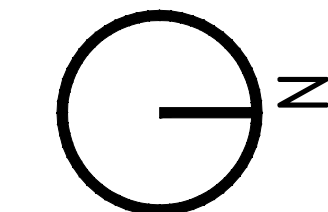
S1 ŚCIANY ZEWNĘTRZNE	
TYNK ZEWNĘTRZNY CIENKOWARSTWOWY	15
POLISTYREN EKSPANDOWANY EPS	15.0
ŚCIANA MUROWANA Z BŁOCKÓW SILIKATOWYCH	25.0
GIPSOWY TYNK MASZYNOWY	15
S2 ŚCIANY ZEWNĘTRZNE	
OKŁADZINA ELEWACYJNA DREWNOPODOBNA	2.0
POLISTYREN EKSPANDOWANY EPS	15.0
ŚCIANA MUROWANA Z BŁOCKÓW SILIKATOWYCH	18.0
GIPSOWY TYNK MASZYNOWY	15
S2.1 ŚCIANY ZEWNĘTRZNE	
TYNK ZEWNĘTRZNY CIENKOWARSTWOWY	15
POLISTYREN EKSPANDOWANY EPS	15.0
ŚCIANA MUROWANA Z BŁOCKÓW SILIKATOWYCH	18.0
GIPSOWY TYNK MASZYNOWY	15
S3 ŚCIANY WEWNĘTRZNA IZOLOWANA	
GIPSOWY TYNK MASZYNOWY	15
PLYTA TERMICZNA ZESPOLONA	3.5
ŚCIANA MUROWANA Z BŁOCKÓW SILIKATOWYCH	25.0
GIPSOWY TYNK MASZYNOWY	15
S4 ŚCIANY WEWNĘTRZNA	
GIPSOWY TYNK MASZYNOWY	15
ŚCIANA MUROWANA Z BŁOCKÓW SILIKATOWYCH	25.0
GIPSOWY TYNK MASZYNOWY	15
S5 ŚCIANY WEWNĘTRZNA	
GIPSOWY TYNK MASZYNOWY	15
ŚCIANA MUROWANA Z BŁOCKÓW SILIKATOWYCH	12.0
GIPSOWY TYNK MASZYNOWY	15
S6 ŚCIANY ZEWNĘTRZNE - ATTYPKOWE	
TYNK ZEWNĘTRZNY CIENKOWARSTWOWY	15
POLISTYREN EKSPANDOWANY EPS	15.0
ŚCIANA ŻELBETOWA	25.0
PAROIZOLACJA	---
POLISTYREN EKSPANDOWANY EPS	10.0
HYDROIZOLACJA	---
OBRÓBKA BLACHRSKA	---
S7 ŚCIANY WEWNĘTRZNA KL.SCHODOWEJ	
TYNK ZEWNĘTRZNY CIENKOWARSTWOWY	15
POLISTYREN EKSPANDOWANY EPS	15.0
ŚCIANA MUROWANA Z BŁOCKÓW SILIKATOWYCH	25.0
PLYTA TERMICZNA ZESPOLONA	3.5
GIPSOWY TYNK MASZYNOWY	15

UWAGI:

- OBUDOWA KLATKI SCHODOWEJ REI 30 WEJŚCIA
- ŚCIANY MUROWANE Z BL. SILIKATOWYCH gr. 25 cm
- ŚCIANY MUROWANE Z BL. SILIKATOWYCH: R'A1 ≥ 50 dB, U ≤ 1,0 W/m²K gr. 25 cm, EI 30
- ŚCIANY / STROPY / SŁUPY ŻELBETOWE
- ŚCIANY DZIAŁOWE MUROWANE Z BL. SILIKATOWYCH gr. 12 cm

- WSZYSTKIE PIONY, PRZEBIEGAJĄCE POZA SZACHTAMI INSTALACYJNYMI PROWADZIĆ W BRUZZACH ŚCIENNYCH;
- WSZYSTKIE MATERIAŁY WYKOŃCZENIOWE CO NAJMNIEJ W KLASIE TRUDNOZAPALNOŚCI
- ŚCIANY SZACHTOWYCH INSTALACYJNYCH NALEŻY WYKONAĆ W KLASIE EI60 ORAZ WYPOSAŻYĆ W REWIZJE SYSTEMOWE (60x60) cm NA WYSOKOŚCI 110 cm NAD POSADZKĄ W KL. ODPORNOŚCI OGNIOWEJ SZACHTU;
- PRZEGORYD BUDOWLANE W GRANICACH STREF POŻAROWYCH, W TYM POWYŻEJ NADPROŻY DRZWIOWYCH WYKONAĆ W KLASIE REI ODPowiednie DLA DANEJ STREFY NA CAŁĄ WYSOKOŚĆ POMIESZCZENIA;
- OTWOROWANIE W ŚCIANACH I STROPACH NALEŻY ROZPATRYWAC ŁĄCZNIE Z POZOSTAŁYMI PROJEKTAMI BRANŻOWYMI W SZCZEGÓLNOŚCI Z PT KONSTRUKCJI I WENTYLACJI;
- WSZYSTKIE ŚCIANY WEWNĘTRZNE LOKALI MIESZKALNYCH WYPRĄWIONE TYNKIEM GIPSOWYM PRZYGOTOWAĆ DO MALOWANIA ZMYWALNĄ FARBĄ LATEKSOwą LUB AKRYLOWĄ NA PODŁ. GRUNTUJĄCYM, ODPORNA NA ŚCIERANIE NA MOKRO KL. I
- WSZYSTKIE PODŁOGI LOKALI MIESZKALNYCH PRZYGOTOWAĆ DO UŁOŻENIA PANELI DREWNIANYCH gr. min. 0,8 (mm) NA PIANCE PODKŁADOWEJ XPS gr. min. 0,7 (mm)
- PROJEKT REALIZUJE WYMÓG ZAPEWNIENIA WYMAGANEGO NATURALNEGO DOŚWIETLENIA POMIESZCZEŃ (MIN. 1/8 POWIERZCHNI UŻYTKOWEJ).

ZESTAWIENIE POWIERZCHNI		
PIĘTRO 3		BUD.A
A1.10		
A1.10.01	M.2	56.00m²
A1.10.02		30.33m²
A1.10.03		13.95m²
A1.10.04		6.35m²
A1.10.05		5.37m²
A1.11		
A1.11.01	M.3	64.50m²
A1.11.02		7.02m²
A1.11.03		4.06m²
A1.11.04		14.26m²
A1.11.05		5.62m²
A1.11.06		14.02m²
A1.11.07		19.54m²
A1.11.08		28.91m²
A2.10		
A2.10.01	M.3	64.50m²
A2.10.02		7.02m²
A2.10.03		4.06m²
A2.10.04		14.26m²
A2.10.05		5.62m²
A2.10.06		14.02m²
A2.10.07		19.54m²
A2.10.08		28.91m²
A2.11		
A2.11.01	M.2	55.55m²
A2.11.02		30.13m²
A2.11.03		13.95m²
A2.11.04		6.35m²
A2.11.05		5.12m²
A2.12		
A2.12.01	M.3	66.60m²
A2.12.02		5.20m²
A2.12.03		25.53m²
A2.12.04		4.38m²
A2.12.05		13.34m²
A2.12.06		13.58m²
A2.12.07		28.91m²
ŁĄCZNA		
POW. PIĘTRA 3		3474.7m²



mxl4

MXL4 Sp. z o.o.
Al. Bohaterów Warszawy 40/3A2A
70-342 Szczecin
tel/fax 91 4884 364
mxl4@mxl4.com www.mxl4.com

PROJEKTANT mgr inż. arch. Iga Gontarz PDPIS
upr. Nr 11/ZPOIA/OKK/2013

SPRAWODZAJĄCY mgr inż. arch. Tomasz Maksymiuk PDPIS
upr. Nr 19/ZPOIA/2005

NAZWA INWESTORA Gryfińskie Towarzystwo Budownictwa Społecznego Sp. z o. o.

NAZWA I ADRES OBIEKTU BUDOWLANEGO

Zabudowa mieszkaniowa wielorodzinna przy ul. Jana Pawła II
dz. Nr 552, 553 obr. 004 w Gryfinie

BRANŻA ARCHITEKTURA

STADIUM PROJEKTU PROJEKT ARCH.-BUDOWLANY DATA 01.2024

TYTUŁ RYSUNKU RZUT PIĘTRA 3 BUDYNKU A

NR RYSUNKU A.04 SKALA 1:100